

TREM

PERSPECTIVAS



T.O. - 0,5
T.P. - 0,3
C.A. - 1,42

Área total do terreno: 5.387m²
Área total construída: 7.658m²
Ocupação no solo: 0,47
Área permeável: 0,35

PARTIDO ARQUITETÔNICO/

Criar um contraste entre o novo e o antigo era algo imprescindível, foi reaproveitado um acesso da rua Borges de Figueiredo, onde tem uma interação entre os dois edifícios, e assim o usuário percebe esta transição internamente, e externamente na rua Monsenhor João Felipo.

O tombamento do edifício antigo foi uma condicionante que limitava muitas mudanças, então foi implantado neste espaço, os setores de Administração, Serviço e vivência (comedor).

REFERÊNCIA



Imagem da galeria de Centro Cultural de Sedán / Richard + Schoeller Architects. Fotografia de Sergio Grazia
Biblioteca Pública do Distrito de Columbia / The Frelon Group Architects
<https://br.pinterest.com/pin/460985711828811765/>
<https://br.pinterest.com/pin/40975266081736888/>

CRITÉRIO DE CORREÇÃO:

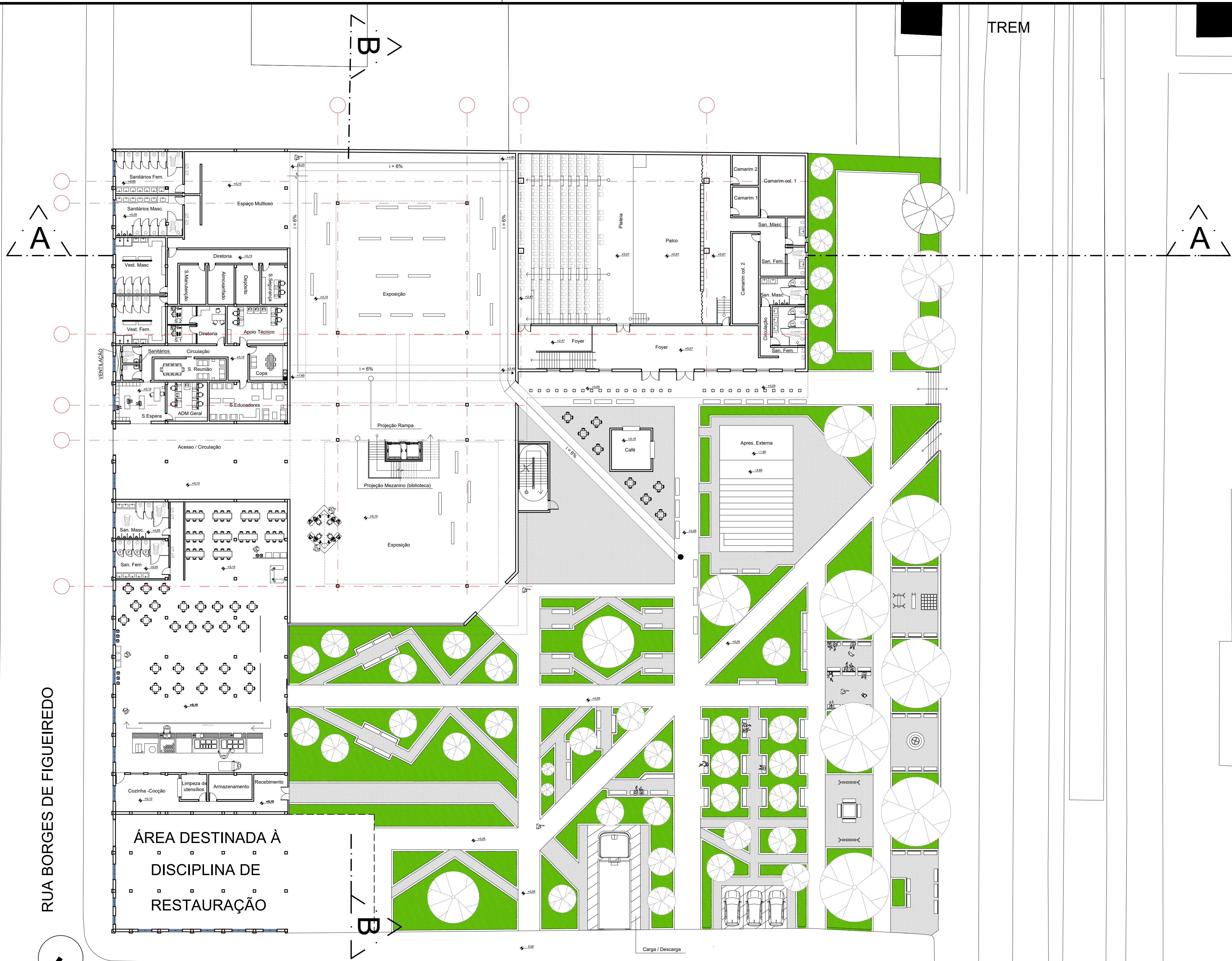
Observe os itens assinalados para futuras correções.

- Partido Arquitetônico
- Coerência projetual com o Patrimônio Histórico
- Acessos
- Fluxos
- Setorização
- Programa de Necessidades
- Dimensionamento das áreas e circulações
- Ventilação/ Iluminação naturais
- Insolação
- Acústica
- Acessibilidade
- T.P.
- T.O.
- C.A.
- Vegetação existente e levantamento do entorno
- Volumetria - composição volumétrica
- Visuais (entre edifícios)
- Outros _____

NOTA:
AV1 PARTE 1

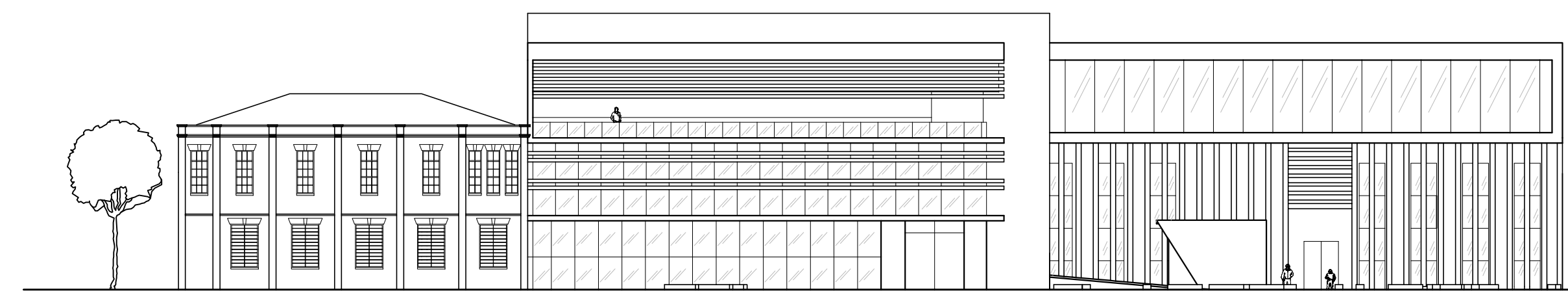
UNIVERSIDADE NOVE DE JULHO

CURSO: ARQUITETURA E URBANISMO	TURMA: 8ºA1
DISCIPLINA: PROJETO ARQUITETÔNICO VIII	
DOCENTES: EDISON RIBEIRO E DENIS MARIANO	
ASSUNTO: AV1 PARTE 2	FOLHA: 1/2
PARTIDO - PLANTA DOS PAVIMENTOS IMPLANTAÇÃO COM TERREO - 2 CORTES - PERSPECTIVAS - ELEVACÃO	
ALUNO: JOÃO RAFAEL DE ARAUJO TRINDADE	ESCALA: 1:250



IMPLANTAÇÃO ESC.1:250 RUA MONSENHOR JOÃO FELIPO

RUA BORGES DE FIGUEIREDO



ELEVACÃO RUA MONSENHOR JOÃO FELIPO. ESC. 1:250